

VOTER SUR LE SITE DU RIP

MODE D'EMPLOI

Il paraît que le site internet du RIP est incompréhensible pour les derniers de cordée. Pour calmer le peuple, nous avons constitué ensemble avec l'ami Allan Barte un petit guide pour déjouer les pièges de ce site d'un autre temps.

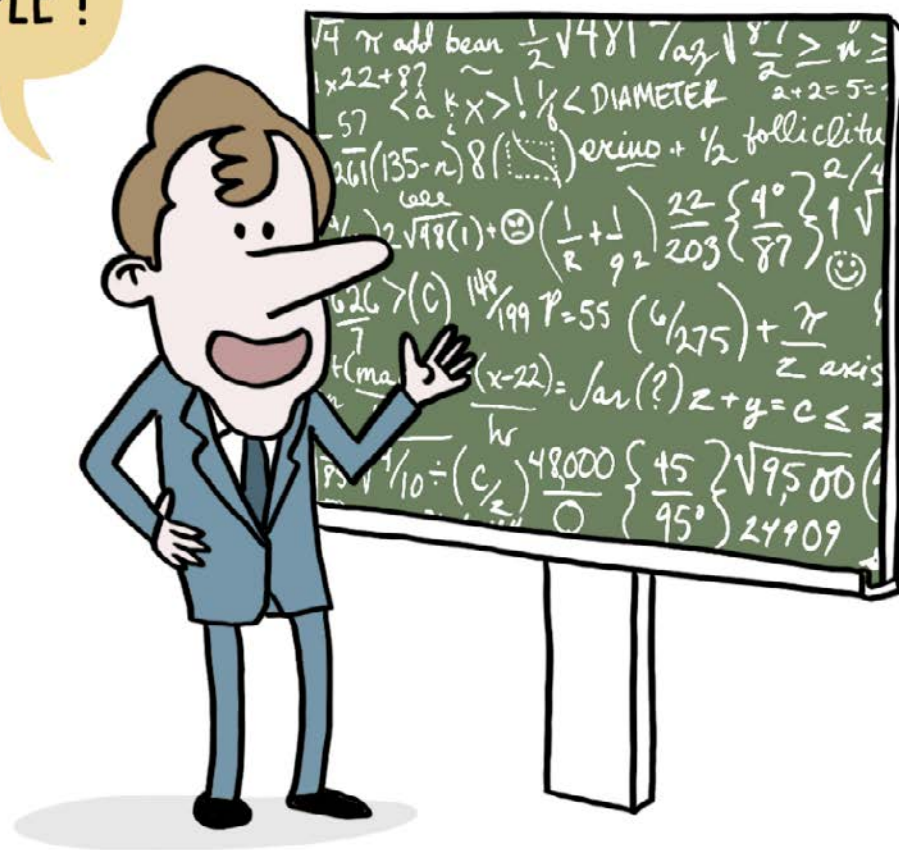
Vous n'avez plus de raison de vous plaindre bande de fainéants ! Faites passer l'information autour de vous !

Allan Barte X Enlysee.fr

Vous souhaitez participer à la démocratie de la Start-Up France, mais la vision de ce site Internet digne des années 2000 vous fait peur, ou bien titille votre phobie administrative ?

Pas de panique! Enlysée vous prend par la main! Suivez-nous dans le monde merveilleux de la disruption, on va vous aider à participer au Référendum d'Initiative Partagée tout en rigolant.

VOUS ALLEZ VOIR, C'EST TRÈS SIMPLE !



ÉTAPE 1

Avant tout, préparez votre Carte Nationale d'Identité ou votre Passeport. Vous devez également avoir une adresse mail sous la main! Servez-vous un thé, un café ou un verre de rouge.

Ça y est, vous êtes prêt.e? Connectez-vous au site:
[CLIQUEZ-MOI](#)
Attention petit peuple, le site ne fonctionne pas sur ce pauvre Internet Explorer!

Si vous n'êtes pas bien sûr.e de votre inscription sur les listes électorales, vous pouvez vérifier ça sur ce site:
[CLIQUEZ-MOI AUSSI GRAOU](#)

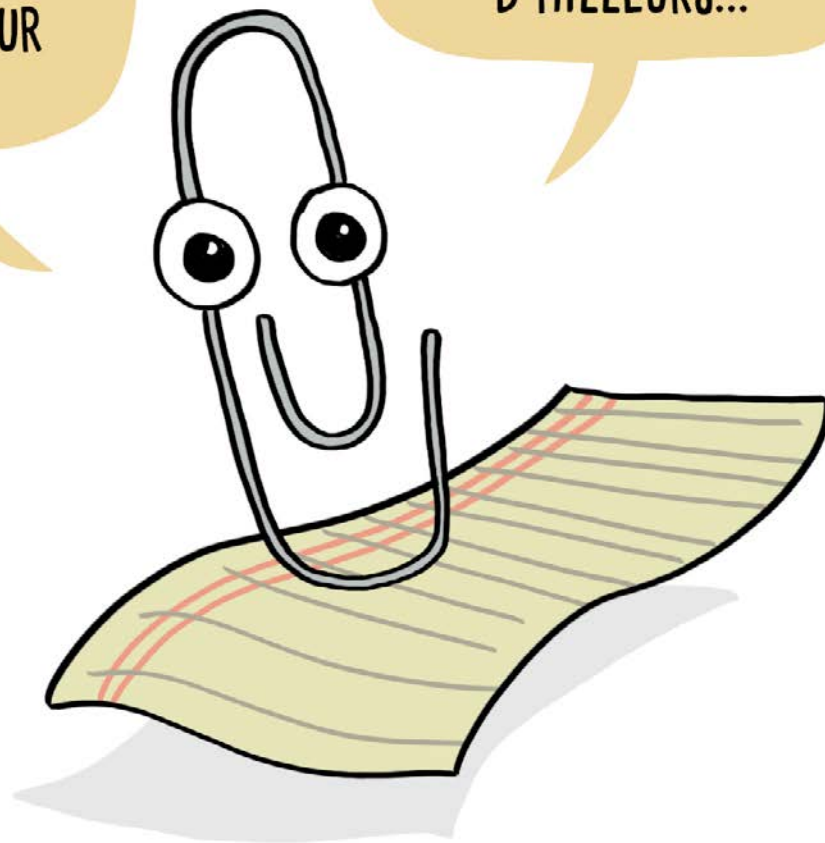


ÉTAPE 2

On sait que vous êtes très progressiste et que vous voulez tout de suite passer à la suite! Détendez-vous un peu et cochez la case «*Je soutiens*» à côté de la «*Proposition de loi visant à affirmer le caractère de service public national de l'exploitation des aéroports de Paris*», avant de cliquer sur «*Suivant*».

COUCOU !
IL FAUT COCHER SUR
"JE SOUTIENS" EN TOUT
PETIT ET PAS SUR
"SUIVANT"

SINON, ÇA VA, TOI ?
OH BAH MOI, TU SAIS,
LA VIE ET SES ALÉAS.
D'AILLEURS...

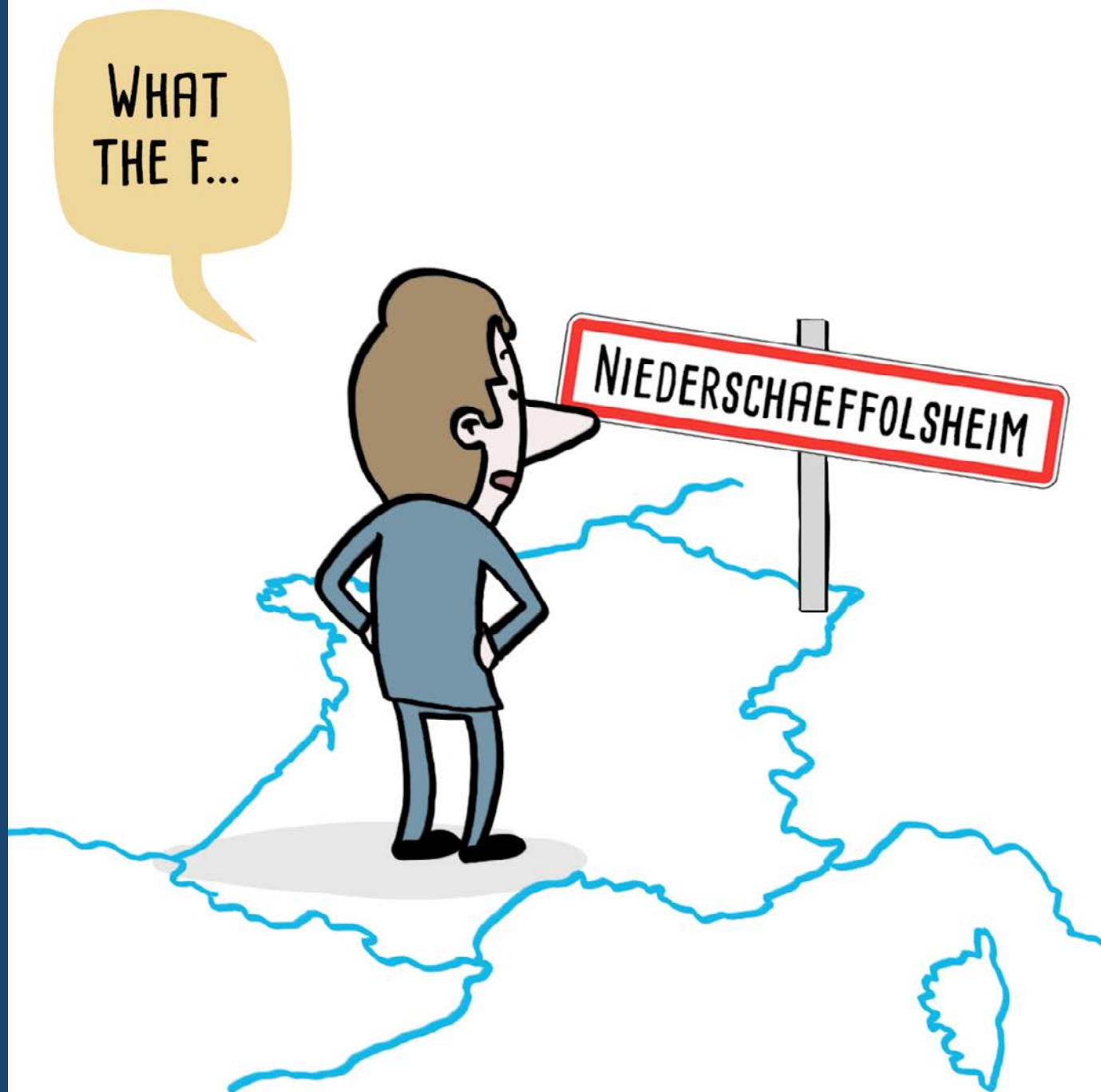


ÉTAPE 3

Attention, le gouvernement est tellement dans le nouveau monde qu'il n'utilise plus les codes postaux pour retrouver la ville dans laquelle vous êtes inscrit.e sur les listes électorales...

Sélectionnez bien votre département, et inscrivez le nom de la commune entoutes lettres, sans abréviation, et sans oublier les éventuels traits d'union. Un petit menu déroulant apparaîtra sous le champ de saisie, et vous pourrez cliquer sur votre commune. Ouf, ça c'est fait.

Allez on continue!



ÉTAPE 4

Savez-vous vraiment qui vous êtes? Indiquez votre nom de famille tel qu'il est écrit sur votre carte d'électeur, avec les majuscules, les accents, cédilles, tirets et autres double tirets. Comme ceci: Castaner.

La moindre différence entre votre saisie et les données enregistrées dans le Répertoire Électoral Unique entraînera le blocage de la procédure. Seuls les noms de naissance (et pas d'époux) sont pris en compte.

Il faut ensuite mettre tous ses prénoms, séparés par un espace, avec une majuscule au début. Comme cela: Christophe Mégateuf. C'est bon? Suivant!

NOM ! PRÉNOM !
TON ADN ! QU'EST-CE
TU FOUS ICI ?
TU VEUX TE BATTRE ?

TOUT VA BIEN.
CALME-TOI RENÉ !



ÉTAPE 5

Renseignez le numéro de votre carte d'identité (qui figure au recto du document, sous la mention «*République Française*») ou de votre passeport (qui se trouve en haut à droite sur la page d'information où se trouve la photo), ainsi que la date de délivrance de ces documents (au dos de votre carte d'identité, ou sur la même page que votre photo pour le passeport).

Soyez rassuré.e, les noms sont enregistrés sur un serveur aux USA, vous ne risquez rien!



LÀ, C'EST SIMPLE !
TU RECOPIES TA CARTE BLEUE,
COMME QUAND TU ACHÈTES
DES FLASH-BALLS SUR AMAZON

ÉTAPE 666

« Le Capcha Maudit » :
Les capchas sont des lettres que les robots ne savent pas lire, à recopier en respectant scrupuleusement les minuscules et les majuscules.

Sur ce site, vous aurez beau ne pas être un robot, il est possible que vous ne puissiez pas les lire car les images sont parfois trop larges pour être lisibles...

N'hésitez pas à cliquer sur le bouton « *charger une autre image* » si ça ne marche pas. Au bout d'un moment vous tomberez sur un capcha facile à recopier !

HA, CE T-SHIRT ?
NON, C'EST PAS
UN GROUPE DE METAL

C'EST UN CAPTCHA
POUR LE RIP !



ÉTAPE FINAAALE

Maintenant que vous avez déjoué les pièges de la jungle de ce site ancestral, n'oubliez surtout pas de télécharger le récépissé au format PDF.

C'est la seule preuve de participation que vous aurez le jour du dévoilement du résultat, qui, nous en sommes sûrs, ne comportera aucune erreur...

Si malgré tout cela vous ne réussissez pas à signer en ligne, voici quelques indications pour participer au Référendum en mairie, et faire barrage à l'extrême extrémité: [CLIQUEZ-MOI](#)



VOUS AVEZ VOTÉ SUR LE SITE DU RIP

[VOUS ÊTES JUPITERIEN.NE](#)

Si vous avez réussi, bravo, vous aussi êtes maintenant un.e Champion.ne de la Terre! Continuez à disrupter la politique à votre manière.

Pour plus de rigolade sur les pensées complexes de notre président, suivez [Allan Barte](#) et [Enlysée](#) sur les réseaux.

Et pour dépenser votre quinzaine, soutenez les beaux dessins par ici : [CLIQUEZ-MOI](#) ou participez au ruissellement par là : [CLIQUEZ-MOI](#)